

～お葬式の流れ～



臨終

① お亡くなりになられたら

フリーダイヤル **0120-406-968** へ連絡します

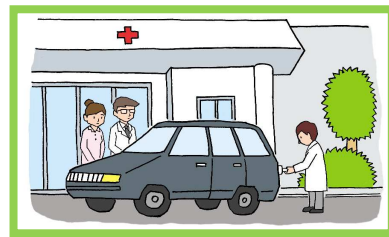
黒川ホールでは **24時間365日** 電話受付しております



② お迎え 搬送

寝台車で指定の場所へお迎えに伺います

※死亡診断書を受取り 帰宅します



搬送



御安置・枕飾り

③ ご安置 枕飾り

ご遺体を安置し、ドライアイスなどの処置をします。

お参りができるように枕飾りをします。

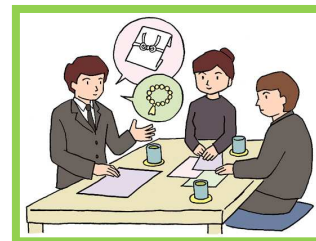
※ご自宅にお帰りになれない時は黒川ホールにてお預かり致します



④ お打合せ 日程、連絡、準備、見積り

住職、ご親族、式場、火葬場の空き状況を考慮し日程を決めます。

この時會葬者の人数、規模を予想し式場を決定します。



打合せ



納棺

⑤ 納棺 旅支度

棺へお納めします。と一緒に棺へ納めるものを準備します

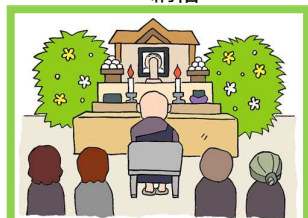


⑥ お通夜 故人との最後の夜

通夜式後、故人を偲び供養の席（通夜振る舞い）を用意します



通夜ふるまい



通夜・葬儀

⑦ 葬儀・告別式

故人の新たなる旅立ちを感謝の気持ちを込めて送ります



⑧ 火葬

火葬後、お二人一組で収骨を行います



収骨



出棺



火葬

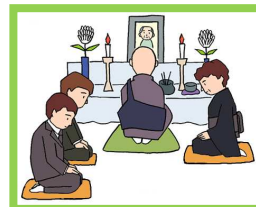
⑨ 初七日法要（繰上げての法要）・納骨（墓地）

寺院本堂や式場で行います。 四十九日法要は後日改めて行います。



⑩ 精進おとし（ひあげ）

故人を偲ぶ供養の席であると共に、葬儀でお世話になった方へお礼の挨拶をします



繰り上げ法要



精進おとし【ひあげ】

⑪ 後飾り

四十九日法要までの自宅祭壇にお位牌を安置します



四十九日後飾り

※通夜・葬儀の際に、ご自宅を留守にする場合は、戸締り貴重品の管理には十分注意しましょう

葬祭会館 黒川ホール